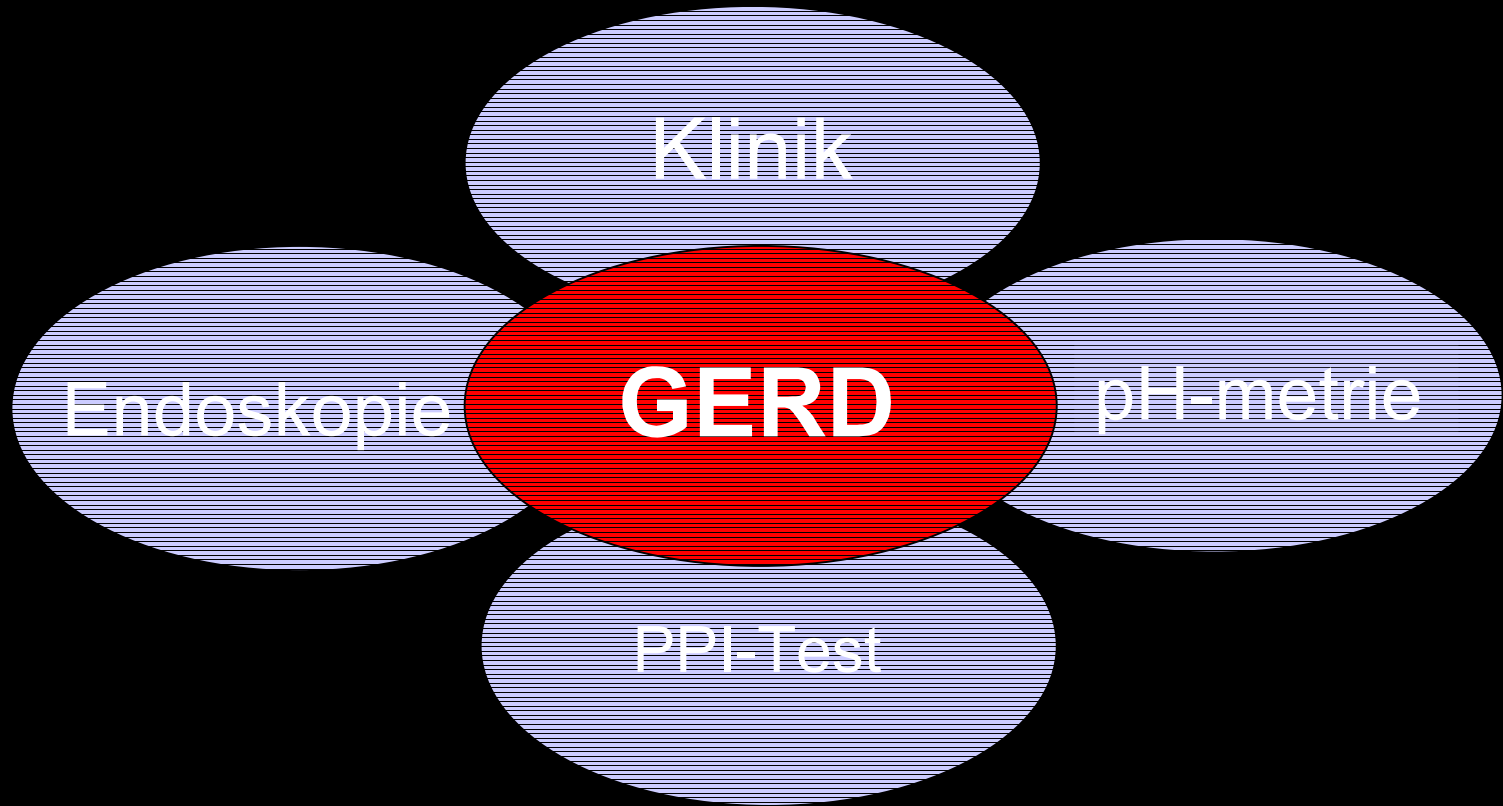
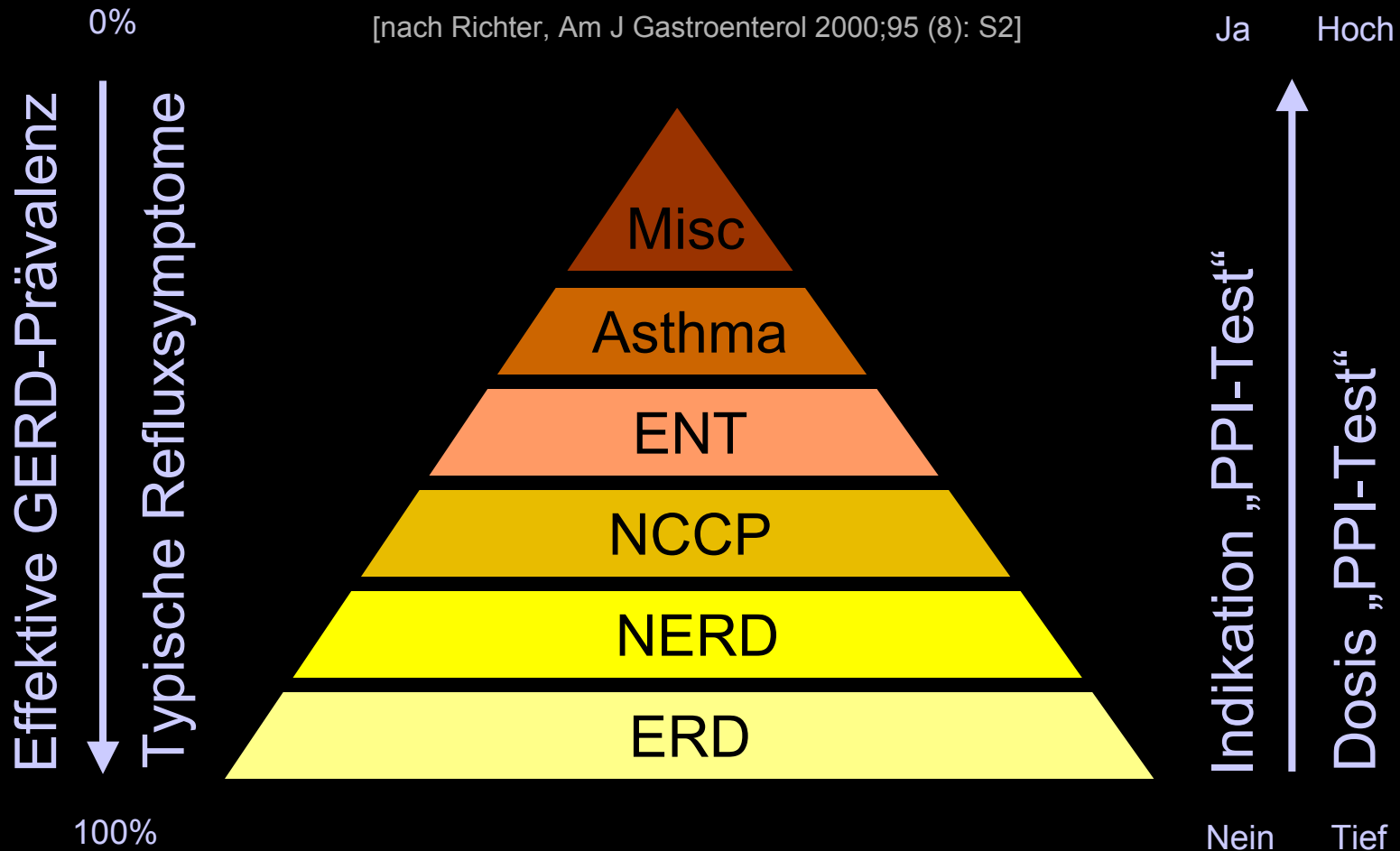


Diagnostik

GERD-Diagnose



„PPI-Test“



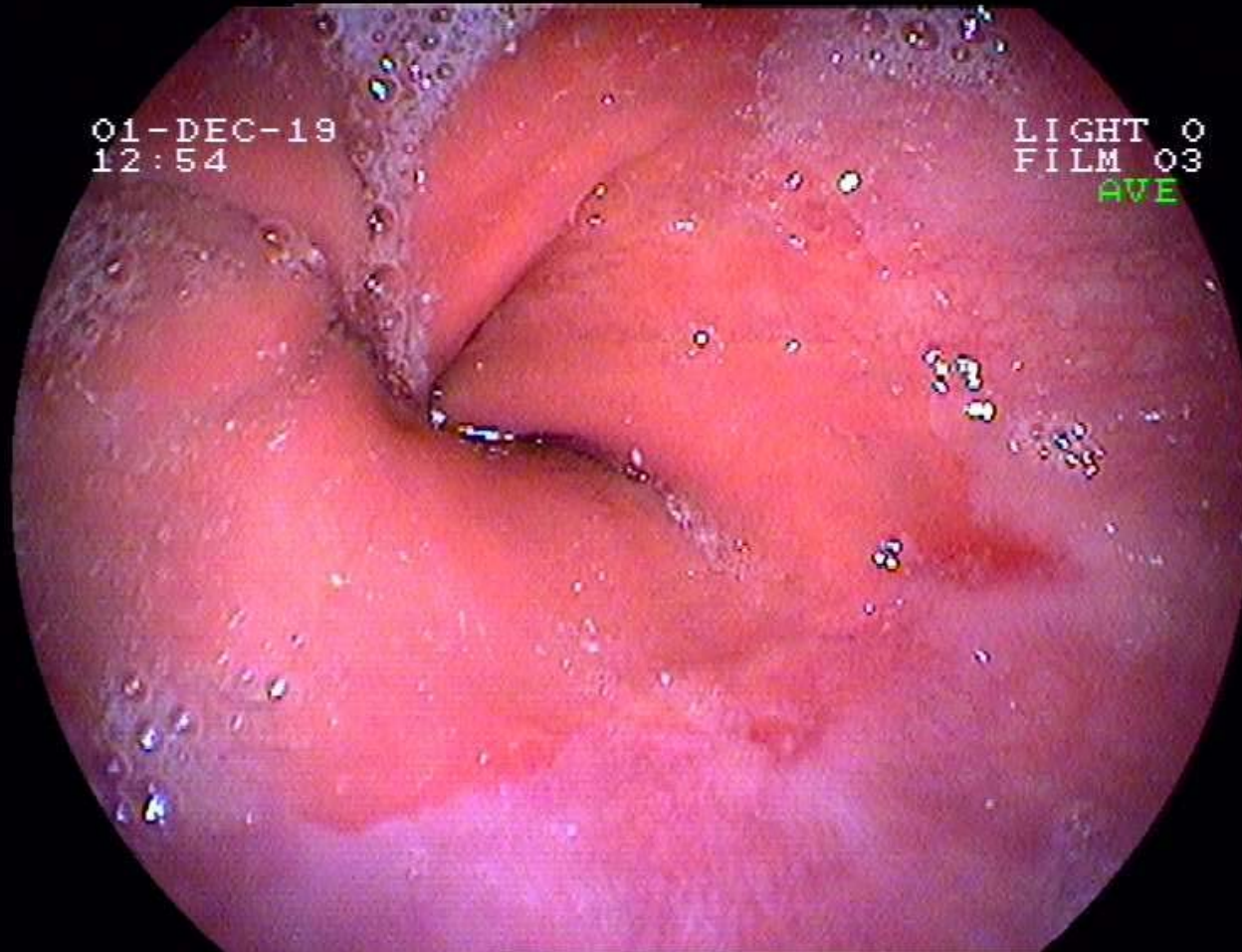
GERD=Gastrointestinal Reflux Disease; NERD=Non-Erosive-Reflux Disease;
NCCP=Non-Cardiac Chest Pain; ENT=Ear-Nose-Throat; Misc= Miscellaneous

Indikationen Endoskopie

- Alarmsymptome
- Diagnostische Probleme
 - unsichere Diagnose
 - atypische Refluxsymptome etc.
- Symptom-Persistenz oder -Rezidiv kurz nach Initialbehandlung bei Patienten >45
- Diagnose und Ueberwachung des Barrett-Oesophagus

Reflux-Oesophagitis

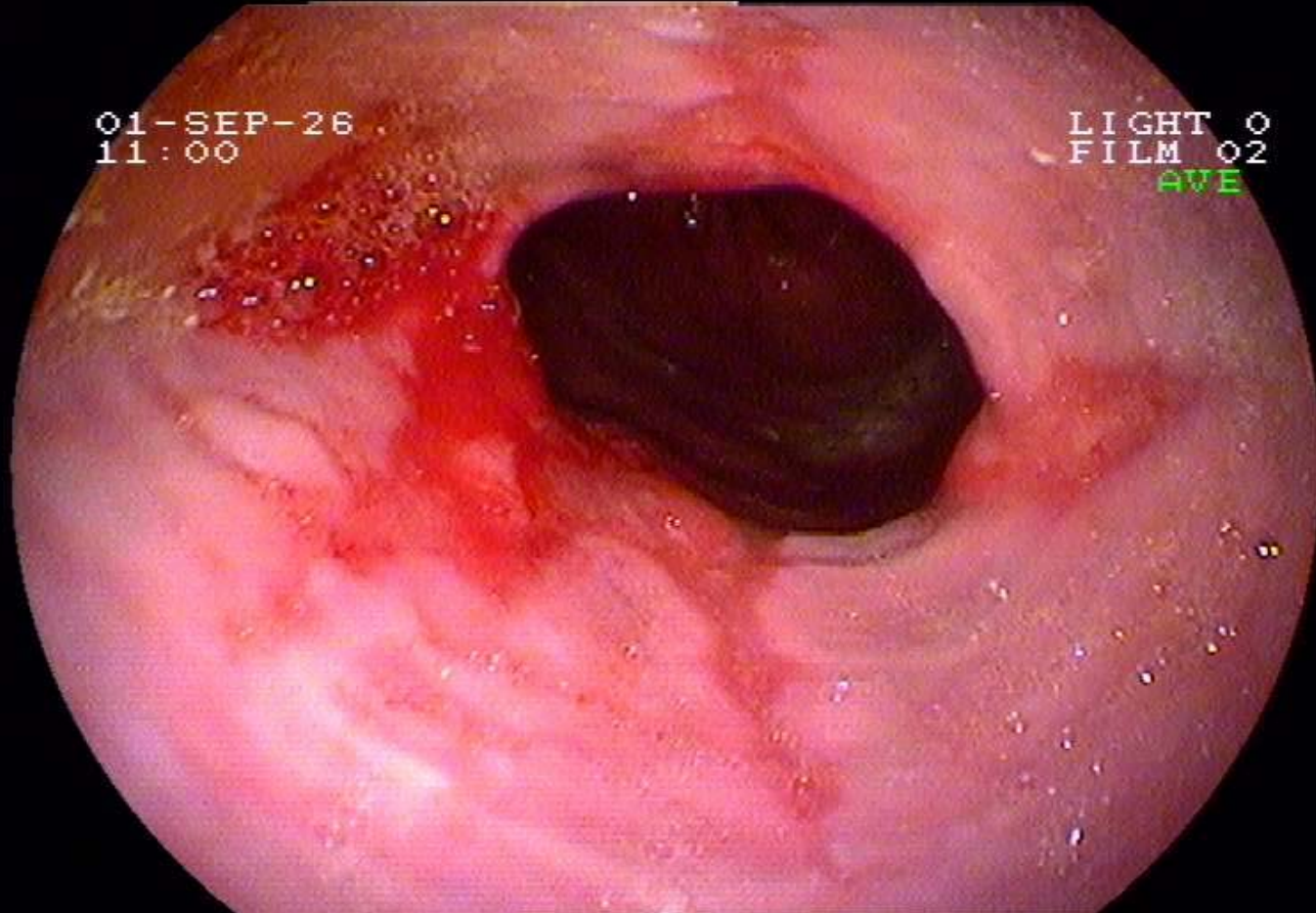
Savary-Miller - Klassifikation



Grad I: Nicht-konfluierende Erosion(en) auf einer oder mehreren Falten

Reflux-Oesophagitis

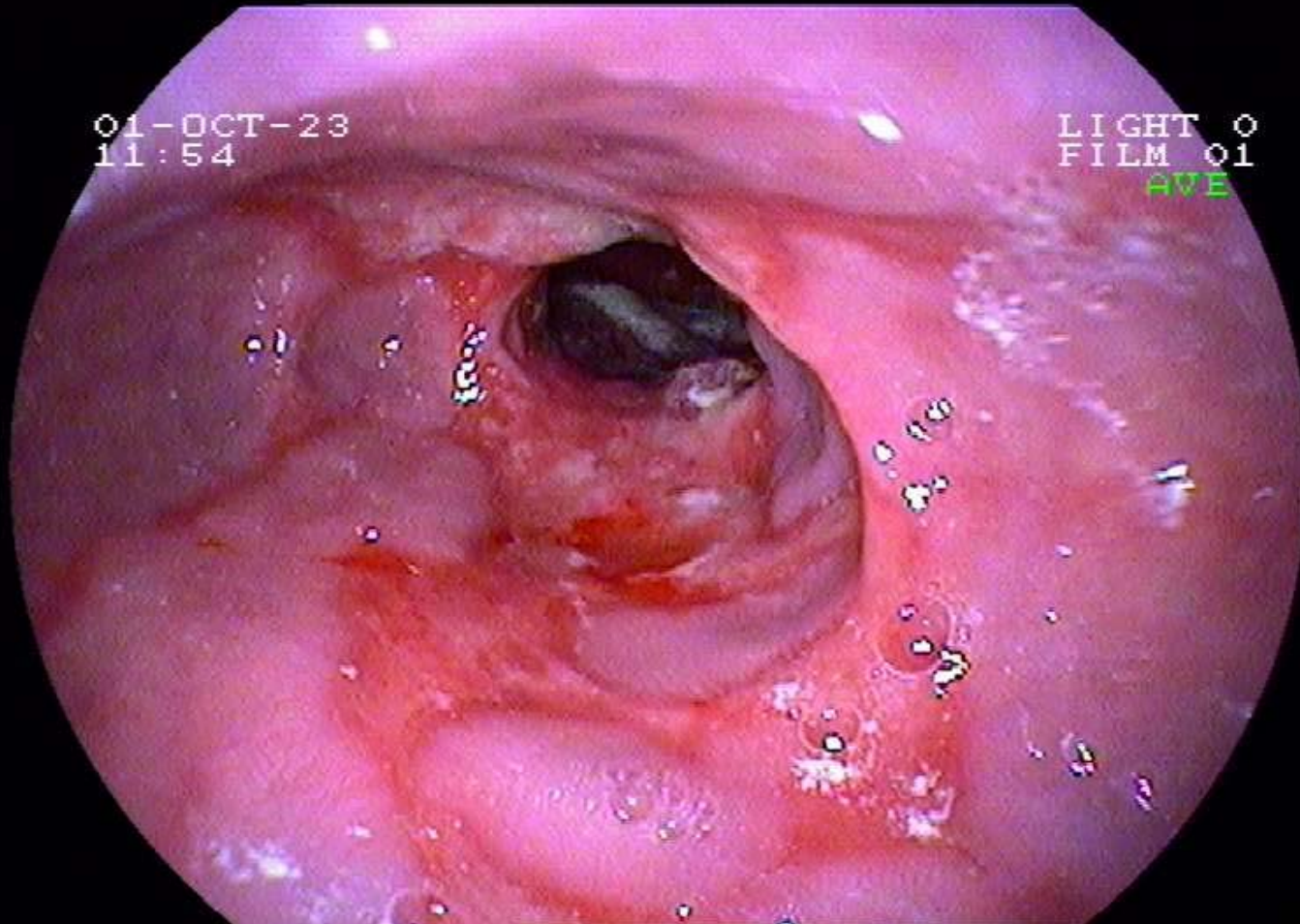
Savary-Miller - Klassifikation



Grad II: Konfluierende Erosionen auf mehreren Falten

Reflux-Oesophagitis

Savary-Miller - Klassifikation



Grad III: Zirkulär konfluierende Erosionen

Reflux-Oesophagitis

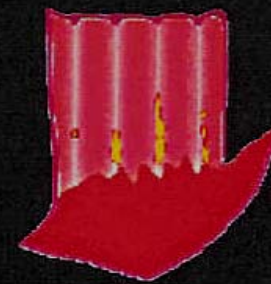
LA-Klassifikation

Grade A



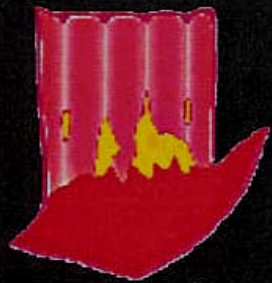
One (or more) mucosal break no longer than 5 mm, that does not extend between the tops of two mucosal folds.

Grade B



One (or more) mucosal break more than 5 mm long, that does not extend between the tops of two mucosal folds.

Grade C



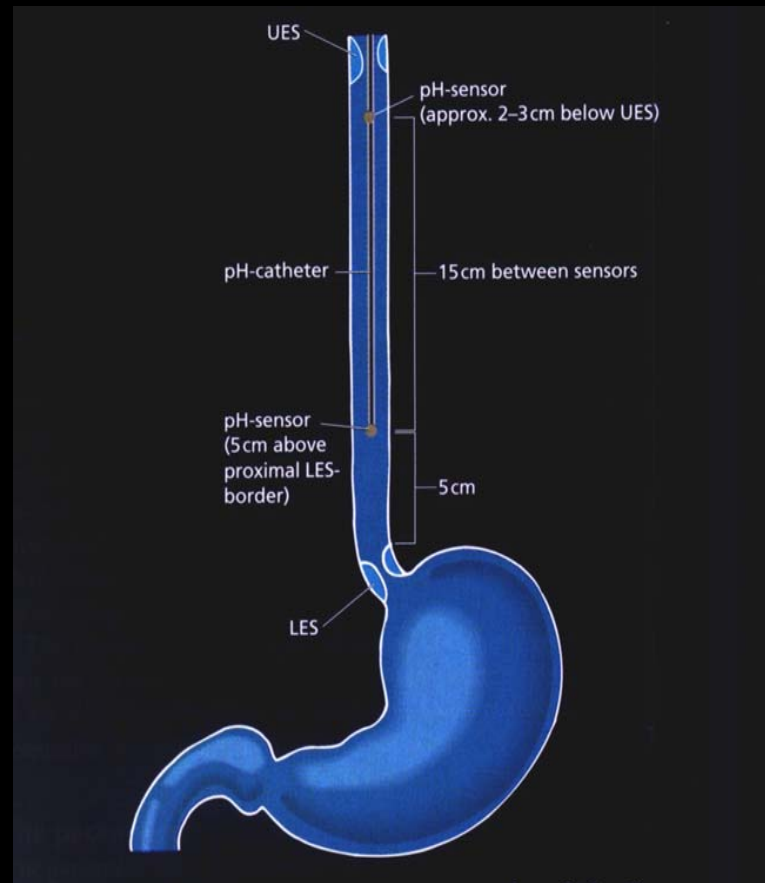
One (or more) mucosal break, that is continuous between the tops of two or more mucosal folds, but which involves less than 75% of the circumference.

Grade D



One (or more) mucosal break which involves at least 75% of the esophageal circumference.

24-Stunden-pH-metrie



24-Stunden-pH-metrie

- Gesicherte Indikationen¹:
 - Abklärung von Patienten mit persistierenden Refluxbeschwerden unter PPI-Therapie
 - zur Bestätigung der Diagnose nach Absetzen der PPI-Therapie
 - zum Symptom-Scoring unter Fortsetzung der PPI-Therapie
 - Präoperative Abklärung vor Fundoplikatio bei Endoskopie-negativen Patienten mit chronischen Refluxbeschwerden
 - Postoperative Abklärung nach Fundoplikatio bei Verdacht auf Persistenz von Säurereflux

[1] American Gastroenterological Association Medical Position Statement: Guidelines on the use of esophageal pH recording. Gastroenterology 1996;110:1981-1996.

24-Stunden-pH-metrie

- Mögliche Indikationen¹:
 - **Persistierende atypische Thoraxschmerzen** nach negativer kardiologischer Abklärung und erfolgloser PPI-Therapie während mindestens 4 Wochen
 - **Persistierende atypischen Reflux-Beschwerden** (Laryngitis, Pharyngitis, chronischer Husten) trotz PPI-Therapie während mindestens 4 Wochen
 - **Nicht-allergisches Asthma bronchiale** des Erwachsenen. Ein positiver Test bestätigt die Kausalität nicht!

[1] American Gastroenterological Association Medical Position Statement: Guidelines on the use of esophageal pH recording. Gastroenterology 1996;110:1981-1996.